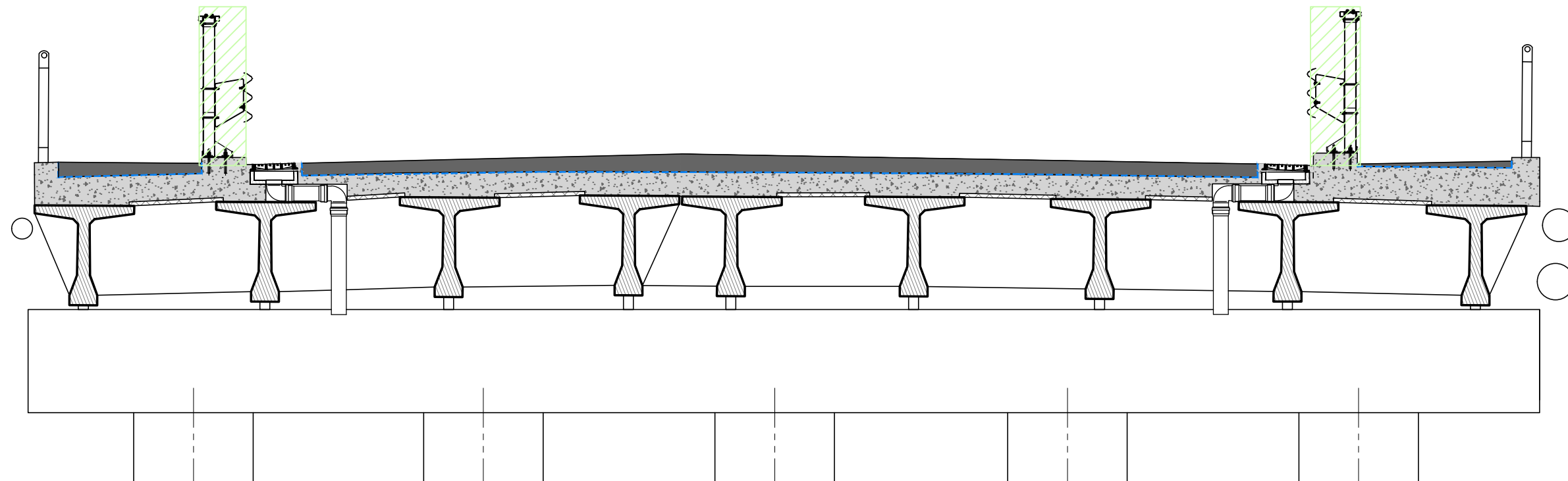


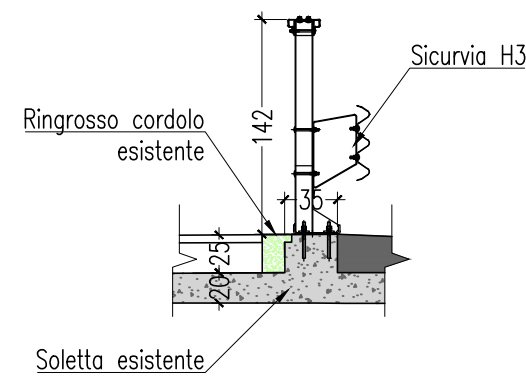
SEZIONE TIPICA CAMPATE LATERALI – SCHEMA INTERVENTI EDILIZI
scala 1:50



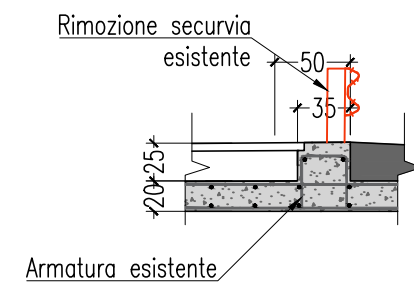
INQUADRAMENTO SATELLITARE

Ponte sul fiume Senio km 134+975

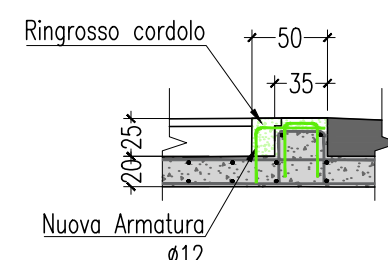
NUOVO SECURVIA
Scala 1:50



1. Rimozione securvia esistente;
2. Rinforzo e ringrosso cordolo esistente per supporto delle nuove barriere;
3. Posizionamento delle nuove barriere di sicurezza: barriere longitudinali borso ponte di classe H3;



1. CORDOLO ESISTENTE



2. RINGROSSO CORDOLO

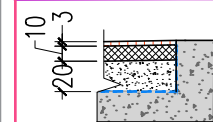
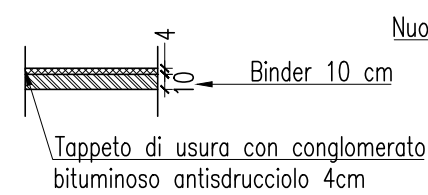
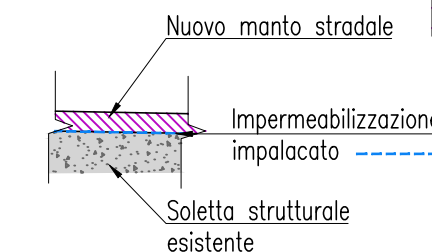
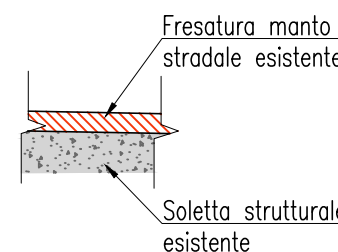


1. SICURVIA ESISTENTE



2. SICURVIA DI PROGETTO

NUOVO MANTO STRADALE
Scala 1:50

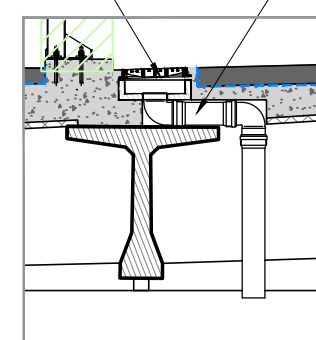
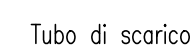
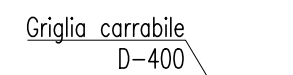


PERCORSO CICLO – PEDONALE

1. Rimozione boole prefabbricate esistenti
2. Impermeabilizzazione
3. Realizzazione nuova pavimentazione marciapiede: lastra in polistirene – massetto alleggerito – soletta armata con rete Ø6/15 – Colorazione superficiale del tipo "colato in opera" tramite sistema resinoso su base di conglomerato bituminoso



RETE RACCOLTA ACQUE METEORICHE
Scala 1:50



1. Posa di caditoie con passo regolare.
2. Impermeabilizzazione intera piattaforma stradale.
3. Scarico dei deflussi attraverso tubo di scarico a perdere all'interno dell'alveo fluviale.



COMUNE DI ALFONSINE


Provincia di Ravenna

**MEDAGLIA D'ARGENTO AL VALOR CIVILE
MEDAGLIA D'ARGENTO AL VALOR MILITARE**

Area Tecnica - Gestione Associata LLPP
Alfonsine, Cotignola e Fusignano



**LAVORI DI MANUTENZIONE STRAORDINARIA
DEL PONTE SUL TORRENTE SENIO**
PNRR - M2C4 I2.2 - INTERVENTI PER LA RESILIENZA, LA VALORIZZAZIONE DEL
TERRITORIO E L'EFFICIENZA ENERGETICA DEI COMUNI
CUP: H27H17001390004
Progetto Esecutivo

| | |
|--|--|
| Assessore ai LL.PP: Sig. Roberto Laudini | Sindaco: Avv. Riccardo Graziani |
| Responsabile Area Tecnica Gestione Associata LLPP Alfonsine, Cotignola e Fusignano | |
| RUP:Dott. Rodolfo Gaudenzi | |
| PROGETTISTA COORDINATORE: | Ing. Antonio Tassinari |
| PROGETTISTI OPERE STRADALI: | Studio Tassinari e Associati Ing. Antonio Tassinari |
| COORD. SICUREZZA PROGETTAZIONE: | Studio Tassinari e Associati Ing. Antonio Tassinari |
| STUDIO TASSINARI • ASSOCIATI Ingegneria - architettura - infrastrutture  Viale L. Cilla 54 - 48123 - Ravenna Tel: 0544.218506 - Fax: 0544.248148 www.ingtassinari.it - studio@ingtassinari.it | |

ELABORATO: Progetto particolari costruttivi

| | | |
|-------------------------------|--------------------------------|--------------------------------------|
| Codice Intervento: SEN2019 | Data: OTTOBRE 2022 | Codice Elaborato: E.GEN-17 |
| Scala: | File: 29_ALF-002R2_E.GEN-17 | Revisione: R02 |